

# Graphit mit Spießblecheinlage

## Produktinformationen

Stand: Januar 2015  
Seite 1 | 2

**Qualitäts-Nummer** : H1200  
**Qualitäts-Bezeichnung** : Graphit mit Spießblecheinlage  
**Hersteller** : WiCo Wichmann, Otto & Cie GmbH + Co. KG

**Basis** : expandierter und vorverdichteter Reinstgraphit mit Spießblecheinlage aus Edelstahl

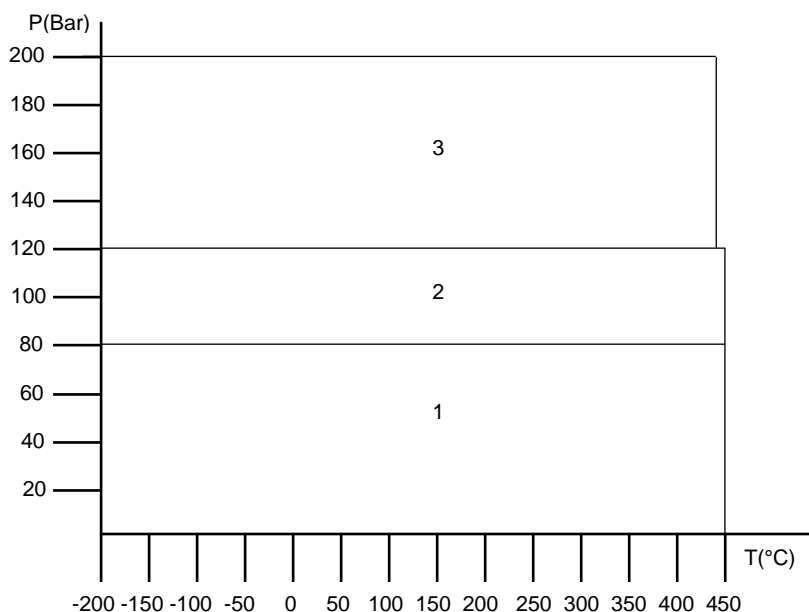
## Lieferform

Plattengröße : 1000 x 1000 mm  
 Standarddicken : 1,5 mm, 2,0 mm, 3,0 mm  
 Dickentoleranz :  $\pm 5 \%$

## Technische Daten

Kompressibilität	: ASTM F 36 A	28 – 42 %
Rückfederung	: ASTM F 36 A	13 – 19 %
Druckstandfestigkeit	: DIN 52913	min. 48 MPa
Dichte	: Graphitaufgabe	1,0 g/cm <sup>3</sup>
Gesamtchloridanteil	:	max. 50 ppm
Graphit Reinheit	: DIN 51903 Kohlenstoff	min. 98 %
Spießblecheinlage	: DIN 1.4401	0,10 mm
Dickenzunahme	: ASTM ÖI JRM 903	max. 2 %
Max. Flächenpressung	: DIN 28090-1, $\sigma_{VO}$	145 MPa
	DIN 28090-1, $\sigma_{BO(300^{\circ}C)}$	110 MPa
Temperaturbeständigkeit	:	bis +450°C

## pT-Diagramm



- 1  
In diesem Entscheidungsfeld ist eine anwendungstechnische Überprüfung in der Regel nicht erforderlich.
- 2  
In diesem Entscheidungsfeld empfehlen wir eine anwendungstechnische Überprüfung.
- 3  
In diesem Entscheidungsfeld ist eine anwendungstechnische Überprüfung grundsätzlich erforderlich.

# Graphit mit Spießblecheinlage

## Produktinformationen

Stand: Januar 2015

Seite 2 | 2

<b>Qualitäts-Nummer</b>	:	H1200
<b>Qualitäts-Bezeichnung</b>	:	Graphit mit Spießblecheinlage
<b>Hersteller</b>	:	WiCo Wichmann, Otto & Cie GmbH + Co. KG

## Anmerkungen

Unsere Beratung erfolgt nach bestem Wissen, gilt jedoch nur als unverbindlicher Hinweis und befreit nicht von der eigenen Prüfung der von uns gelieferten Produkte auf ihre Eignung für die beabsichtigten Verfahren und Zwecke. Die angegebenen technischen Daten sind Richtwerte, d. h. Erfahrungswerte aus längeren Produktionszeiträumen. Die Verarbeitung unserer Produkte erfolgt außerhalb unserer Kontrollmöglichkeit und liegt daher ausschließlich in Ihrem Verantwortungsbereich. Selbstverständlich gewährleisten wir die einwandfreie Qualität unserer Produkte nach Maßgabe unserer allgemeinen Verkaufs- und Lieferbedingungen. Rohstoff- und Fertigungsbedingt, sowie durch äußere Einflüsse (Temperatur, Luftfeuchtigkeit, etc.) können die angegebenen Werte um bis zu  $\pm 25\%$  schwanken.